

INFO'S PRATIQUES

HORAIRES D'ACCUEIL :

Ouverture : 7h

Fermeture : 19h

Il est demandé aux familles de nous prévenir si vos enfants arrivent après 9h

Programme en ligne sur : www.cc-medoc-estuaire.fr

Inscription :

L'inscription se fait uniquement par le biais de la fiche d'inscription, à retirer sur les sites maternelle et élémentaire de l'ALSH et à remettre avant le 14 décembre. Au delà de cette date, toute inscription sera sur liste d'attente, une confirmation vous sera communiquée par la direction du centre.

Annulation :

Toute annulation sera effectuée auprès de la direction dans un délai de 48 heures. La réservation vous sera facturée si hors délai sauf si justificatif médical à transmettre à la direction.

RENSEIGNEMENTS:

Mohamed TAJDIRT

Directeur ACM de Ludon

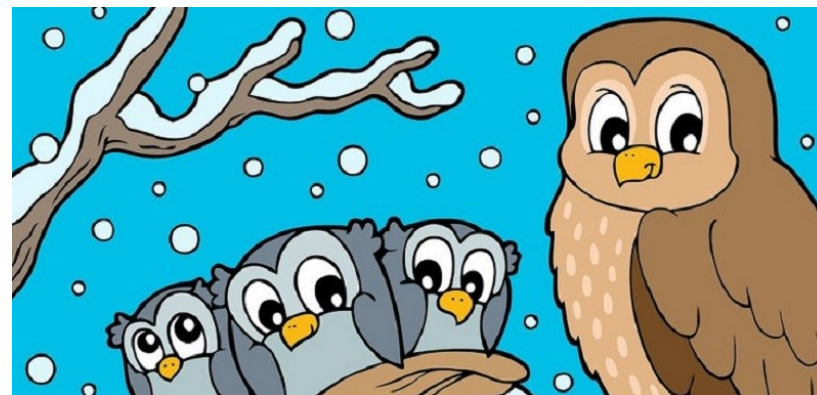
06 45 75 22 21 / alsh.ludon@medoc-estuaire.fr

© image de présentation : Jeux et Compagnie

© Mamanpourlavie.com

3/5 ans

ALSH LUDON-MEDOC



MERCREDIS

Janvier / Février 2019

Mercredi 09 janvier
Atelier culinaire : « ma galette »
Création couronne des rois
Confection d'un cadre d'hiver
Jeu sportif : « bataille de boules de neige »

Mercredi 16 janvier
Réalisation d'un arbre sous la neige
Création : igloo en pâte à sel
Confection de fleurs hivernales
Jeu sportif : pingouin / igloo

Mercredi 23 janvier
Je créer un bonhomme de neige
Confection d'un bonnet pompon
Réalisation d'une moufle range tout
Jeu sportif : « le passage de l'hiver »

Mercredi 30 janvier
Création d'un pingouin hivernal
Réalisation l'arbre de l'hiver
« Empreintes »
Jeu sportif : l'ours glacé

Mercredi 05 février
Atelier crêpes party
Atelier artistique : aurores boréales et nuit étoilée
Jeu sportif : cache-cache de l'hiver

Mercredi 13 février
Atelier autour de la Saint Valentin
(photophores, cadres, ...)
Découverte des paysages du monde qui nous entoure

CÔTÉ ANIMATION

Pour ce cycle, l'équipe a travaillé sur le thème de l'hiver. Elle compte favoriser l'apprentissage de la vie en collectivité par le biais d'activités sportives, culturelles, créatives et de connaissance de son environnement .



RECOMMANDATIONS

Les enfants étant susceptibles de se salir, nous vous recommandons de fournir à vos enfants des tenues adaptées et peu fragiles.