

Ven 8/07
CRÉE TA JOURNÉE!

L'été des petits futes



Lun 11/07

- Fabrication de mon arc en ciel géant
- Création de mon cerf-volant
- Jeu : relais mouillé



Mar 12/07

SORTIE PARC AVENTURES MONTALIVET

Départ : 9h
Retour : 17h 30



Mer 13/07

- Je décore le centre !
- Fabrication "under water flashlight"
- Jeux d'eau



Jeu 14/07



FÉRIÉ

Ven 15/07

GRAND JEU :
LE SAGAMOR




Lun 18/07

- Fabrication : le souffleur à bulles
- Jeu : attrape couleur
- Dauphin/dauphine arrosé



Mar 19/07

SORTIE KID PARC



Départ : 8h30
Retour : 17h 30

Mer 20/07

- Fresque de l'été
- Ventrigrisse
- Jeu : tchoukball



Jeu 21/07

SORTIE PLAGE



Départ : 9h
Retour : 17h 30

Prévoir : maillot de bain, crème solaire, casquette, serviette et gourde

Ven 22/07

GRAND JEU :
LES OLYMPIADES




Lun 25/07

- Peint tes galets
- Fabrication de mon tetriss
- Tennis



Mar 26/07

SORTIE MAISON DE L'HUITRE GUJAN - MESTRAS



Départ : 8h30
Retour : 17h 30

Mer 27/07

- Fabrication d'une mini serre
- Jeu du Karacaca
- Jeu : la chasse aux galets



Jeu 28/07

SORTIE PLAGE



Départ : 9h
Retour : 17h 30

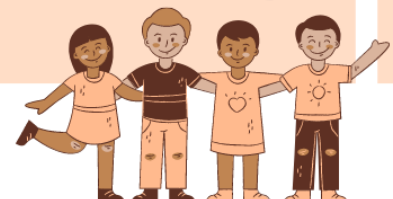
Prévoir : maillot de bain, crème solaire, casquette, serviette et gourde

Ven 29/07

GRAND JEU :
ESCAPE GAME



Veillée
JEU DU LOUP-GAROU
(sur inscription)



INFOS PRATIQUES

OUVERTURE : 7H00

FERMETURE : 19h00

Nous vous demandons pour les sorties de bien respecter les horaires de départ indiqués sur les programmes.

De prévenir l'ALSH si vos enfants arrivent après 9h30.

De prévoir tous les jours un sac à dos avec une bouteille d'eau ou une gourde.

Inscription :

L'inscription se fait uniquement par le biais des fiches à retirer sur les sites maternelles et élémentaires de l'ALSH ou sur le site internet de La Cdc Médoc Estuaire et à remettre avant la date limite mentionnée sur celles-ci. Au-delà de cette date, toute inscription sera sur liste d'attente et la direction vous tiendra informé des jours complets.

Annulation :

Toute annulation sera effectuée auprès de la direction dans un délai de **1 semaine** avant pour les vacances et **48h** avant pour les mercredis. La journée vous sera facturée si hors délai sauf si un justificatif médical est transmis à la direction

L'équipe se réserve le droit de changer le planning d'activités : en fonction du temps (Pour les animations en extérieur) et du **souhait** des enfants (prise en compte de leurs attentes et demandes dans la mise en place et l'organisation des activités)



ALSH Soussans Juillet 2022



Direction :

Juanita Carbonnel

06.45.75.21.99 / 05.56.56.97.65

mssoussansarcins@medoc-estuaire.fr

